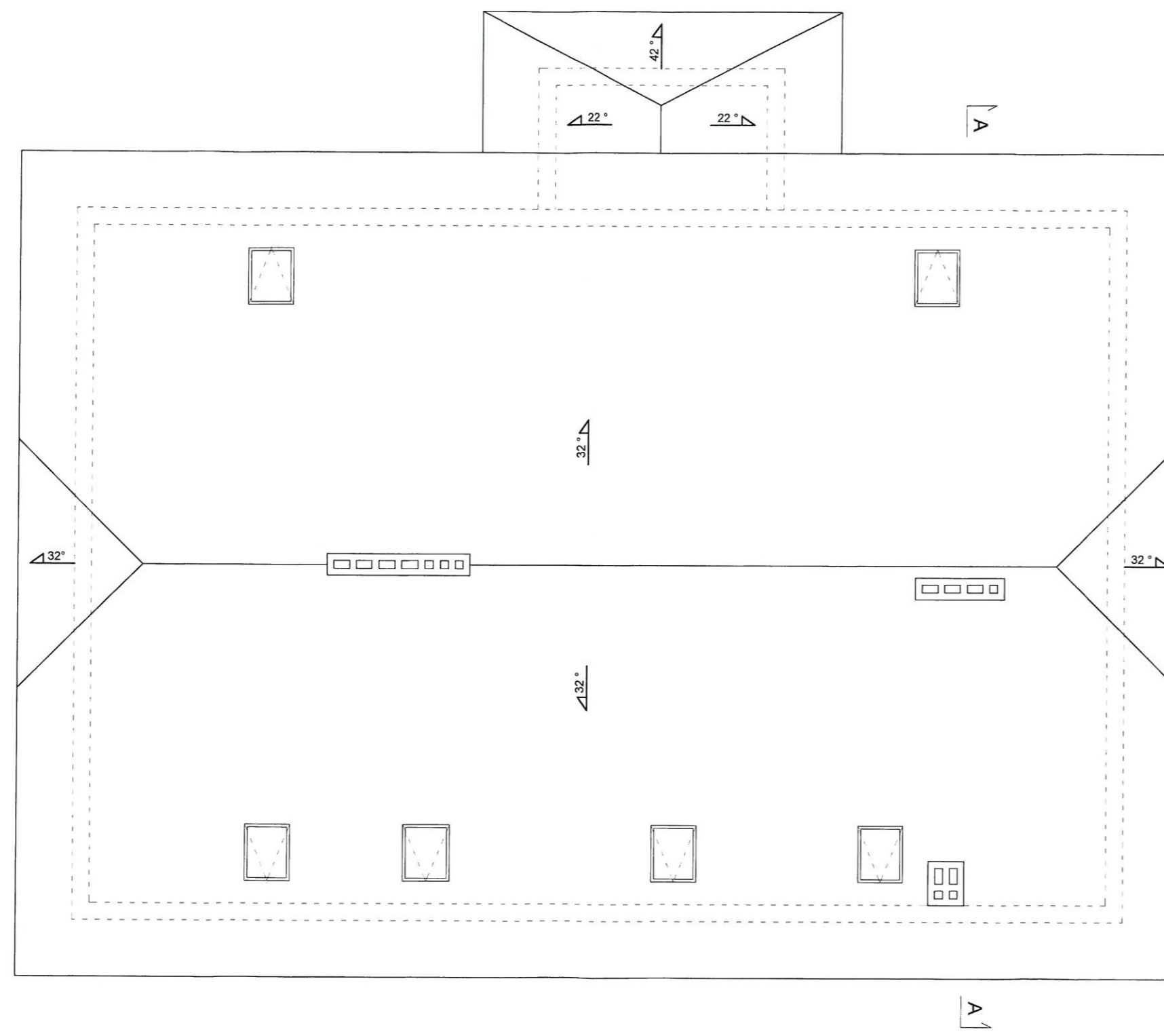


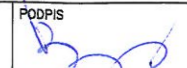
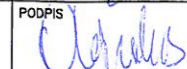



Starosta Radomszczański
 97-500 Radomsko
 ul. Leszka Czarnego 22



 JEDNOSTKA PROJEKTOWA:		NADZORY, RZECZOZNAWSTWO, PROJEKTY Zdzisław Barański RADOMSKO, ul. Krańcowa 7 tel. 6824054, 601 612 112		
INWESTOR:		GMINA KOBIELE WIELKIE UL. REYMONTA 79; 97-500 KOBIELE WIELKIE		
ZADANIE: BUDOWA WYJŚCIA EWAKUACYJNEGO PRZY BUDYNKU PRZEDSZKOLA W KOBIELACH WIELKICH NA CZĘŚCI DZIAŁKI NR EWID. 490 (OBRĘB KOBIELE WIELKIE) W GMINIE KOBIELE WIELKIE				
ADRES INWESTYCJI: DZ. NR EW. 490; OBRĘB 0010 KOBIELE WIELKIE; GM. KOBIELE WIELKIE; MIEJSCOWOŚĆ KOBIELE WIELKIE				
TYTUŁ RYSUNKU: RZUT DACHU				
PROJEKTANT:	NR UPRAWNIENIA	PODPIS	NR RYSUNKU:	
MGR INŻ. ZDZISŁAW BARAŃSKI	GP.IV.7342/196/93 14/01/WL		13	
ASYSTENT PROJEKTANTA:	NR UPRAWNIENIA	PODPIS	SKALA:	
INŻ. BARTŁOMIEJ OLEJNIK	-		1:100	
ASYSTENT PROJEKTANTA:	NR UPRAWNIENIA	PODPIS	DATA OPRACOWANIA:	
MGR INŻ. KAMIL ZIOŁKOWSKI	-		Maj 2017	