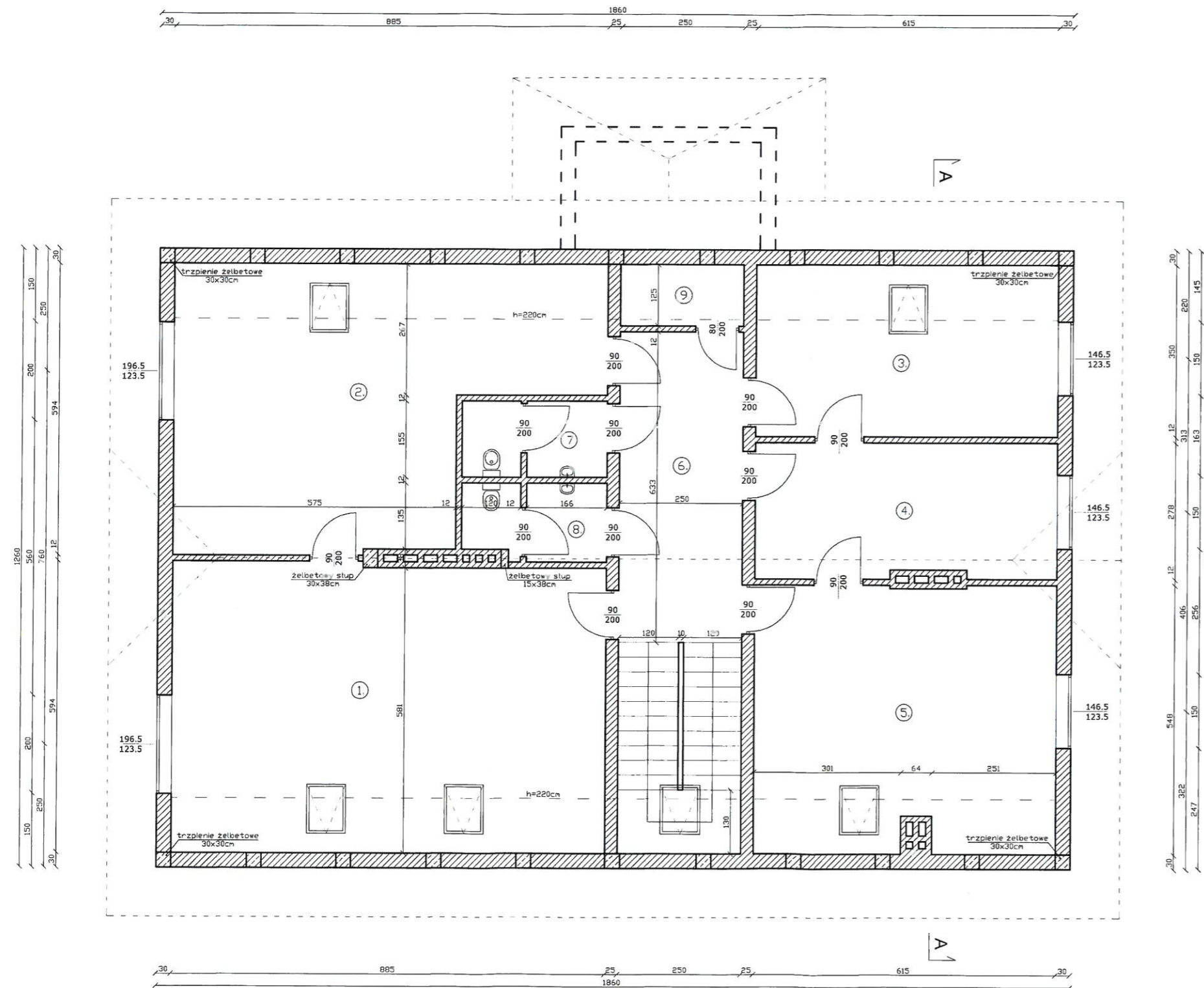


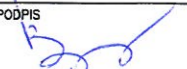
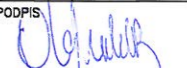



RZUT PODDASZA - INWENTARYZACJA

Zestawienie pomieszczeń na parterze

Numer strefy	Nazwa strefy	Powierzchnia [m ²]
①	GABINET DYREKTORA I ADMINISTRACJI	52,00
②	POKÓJ WYCHOWAWCÓW	42,38
③	POKÓJ SOCJALNY PERSONELU	21,52
④	POMIESZCZENIE MAGAZYNOWE	17,00
⑤	POMIESZCZENIE MAGAZYNOWE	33,00
⑥	KORYTARZ	15,78
⑦	UMYWALNIA I WC DAMSKI	4,41
⑧	UMYWALNIA I WC MĘSKI	4,23
⑨	POMIESZCZENIE NA ŚRODKI CZYSTOŚCI	2,15
	SUMA	192,47



 JEDNOSTKA PROJEKTOWA:		NADZORY, RZECZOZNAWSTWO, PROJEKTY Zdzisław Barański RADOMSKO, ul. Krancowa 7 tel. 6824054, 601 612 112		
INWESTOR:		GMINA KOBIELE WIELKIE UL. REYMONTA 79; 97-500 KOBIELE WIELKIE		
ZADANIE: BUDOWA WYJŚCIA EWAKUACYJNEGO PRZY BUDYNKU PRZEDSZKOLA W KOBIELACH WIELKICH NA CZĘŚCI DZIAŁKI NR EWID. 490 (OBRĘB KOBIELE WIELKIE) W GMINIE KOBIELE WIELKIE				
ADRES INWESTYCJI: DZ. NR EW. 490; OBRĘB 0010 KOBIELE WIELKIE; GM. KOBIELE WIELKIE; MIEJSCOWOŚĆ KOBIELE WIELKIE				
TYTUŁ RYSUNKU: RZUT PODDASZA				
PROJEKTANT:	NR UPRAWNIEN	PODPIS	NR RYSUNKU:	
MGR INŻ. ZDZISŁAW BARAŃSKI	GP.IV.7342/196/93 14/01/WL		I2	
ASYSTENT PROJEKTANTA:	NR UPRAWNIEN	PODPIS	SKALA:	
INŻ. BARTŁOMIEJ OLEJNIK	-		1:100	
ASYSTENT PROJEKTANTA:	NR UPRAWNIEN	PODPIS	DATA OPRACOWANIA:	
MGR INŻ. KAMIL ZIÓŁKOWSKI	-		Maj 2017	