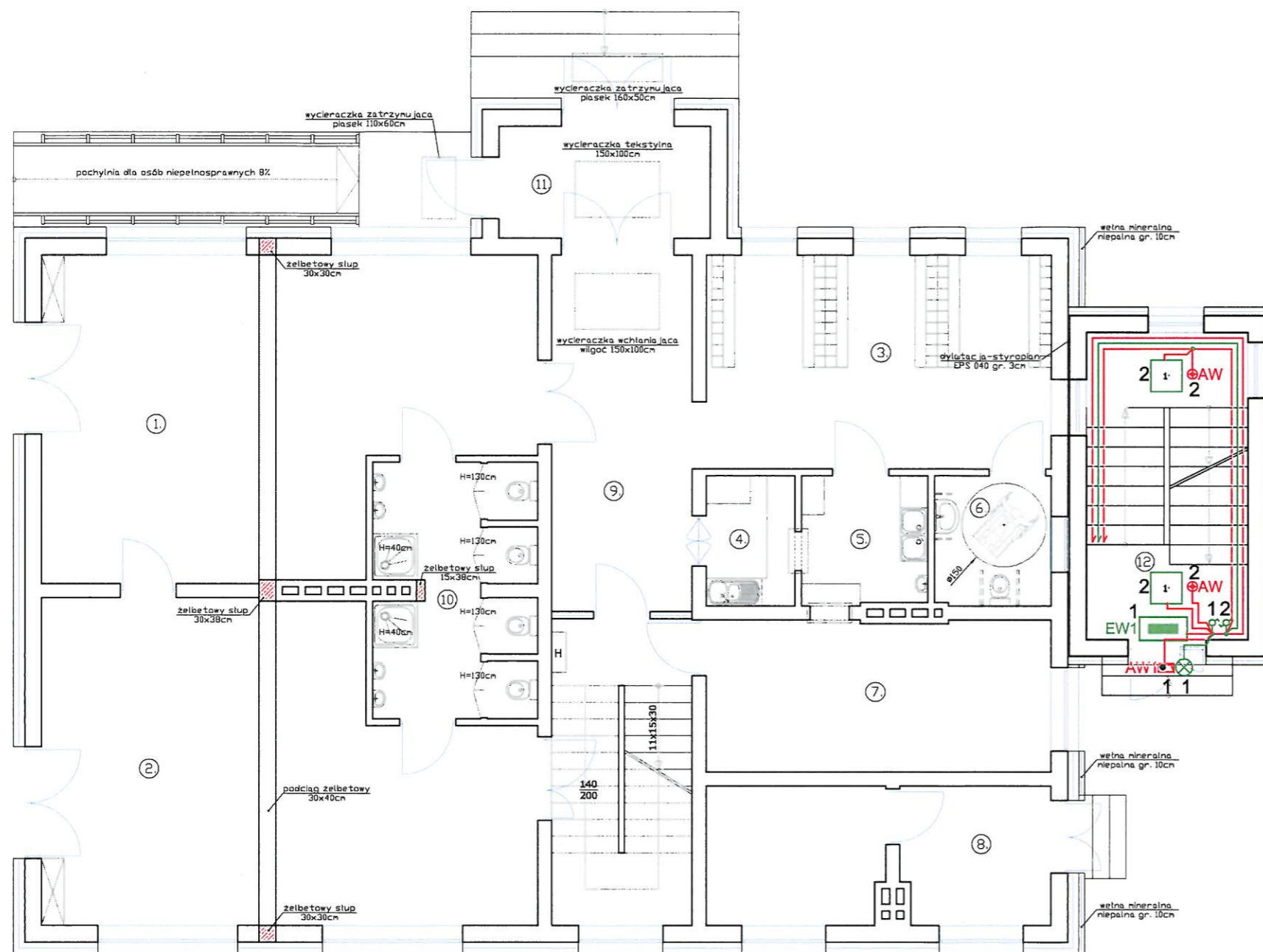


Starosta Radomszczański  
97-500 Radomsko  
ul. Leszka Czarnego 22



LEGENDA:

-  przełącznik pojedynczy p/t IP20
-  przełącznik schodowy p/t IP20
-  przewód YDYżo 3x1,5mm<sup>2</sup>
-  przewód YDYżo 4x1,5mm<sup>2</sup>
-  puszka instalacyjna fi 80mm; IP20
-  oprawa hermetyczna 1x150W, IP45
-  oprawa równoważna z LUGCLASSIC ECO LB LED 600x600 PT 4500 840 37W
-  oprawa równoważna z iTECH M2 302 NM 5W
-  oprawa równoważna z ONTEC S W1 302 NM COLD 5W
-  oprawa równoważna z ONTEC S M1 301 M 5W

RZUT PARTERU - PRZEDSZKOLE

Zestawienie pomieszczeń na parterze

| Numer strefy | Nazwa strefy                     | Powierzchnia [m <sup>2</sup> ] |
|--------------|----------------------------------|--------------------------------|
| ①            | SALA ZAJĘĆ                       | 44,84                          |
| ②            | SALA ZAJĘĆ                       | 44,84                          |
| ③            | SZATNIA + HALL                   | 23,30                          |
| ④            | POMIESZCZENIE WYDAWANIA POSILKÓW | 3,70                           |
| ⑤            | ZMYWALNIA                        | 5,11                           |
| ⑥            | WC DLA OSÓB NIEPEŁNOSPRAWNYCH    | 4,86                           |
| ⑦            | JADALNIA                         | 16,76                          |
| ⑧            | KOTŁOWNIA                        | 14,74                          |
| ⑨            | KORYTARZ                         | 19,25                          |
| ⑩            | WC+UMYWALNIA                     | 12,73                          |
| ⑪            | GANEK                            | 7,54                           |
|              | SUMA                             | 197,67                         |

RZUT PARTERU - KLATKA EWAKUACYJNA

Zestawienie powierzchni

| Numer strefy | Nazwa strefy    | Powierzchnia [m <sup>2</sup> ] |
|--------------|-----------------|--------------------------------|
| ⑫            | KLATKA SCHODOWA | 15,95                          |
|              | SUMA            | 15,95                          |

JEDNOSTKA PROJEKTOWA:

NADZORY, RZECZOZNAWSTWO, PROJEKTY  
Zdzisław Barański  
RADOMSKO, ul. Krancowa 7  
tel. 6824054, 601 612 112

INWESTOR:

GMINA KOBIELE WIELKIE  
UL. REYMONTA 79; 97-500 KOBIELE WIELKIE

ZADANIE:

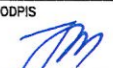
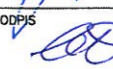
BUDOWA WYJŚCIA EWAKUACYJNEGO PRZY BUDYNKU PRZEDSZKOLA W KOBIELACH WIELKICH NA CZĘŚCI DZIAŁKI NR EWID. 490 (OBRĘB KOBIELE WIELKIE) W GMINIE KOBIELE WIELKIE

ADRES INWESTYCJI:

DZ. NR EW. 490; OBRĘB 0010 KOBIELE WIELKIE; GM. KOBIELE WIELKIE; MIEJSCOWOŚĆ KOBIELE WIELKIE

TYTUL RYSUNKU:

RZUT PARTERU - INSTALACJA ELEKTRYCZNA OŚWIETLENIA

| PROJEKTANT:                | NR UPRAWNIEN     | PODPIS  | NR RYSUNKU:       | SKALA: |
|----------------------------|------------------|---|-------------------|--------|
| MGR INŻ. MICHAŁ JAWORSKI   | LOD/1692/PWOE/12 |  | E1                | 1:100  |
| SPRAWDZAJĄCY:              | NR UPRAWNIEN     | PODPIS  | DATA OPRACOWANIA: |        |
| MGR INŻ. TOMASZ WŁODARCZYK | LOD/1242/POOE/09 |  | Maj 2017          |        |