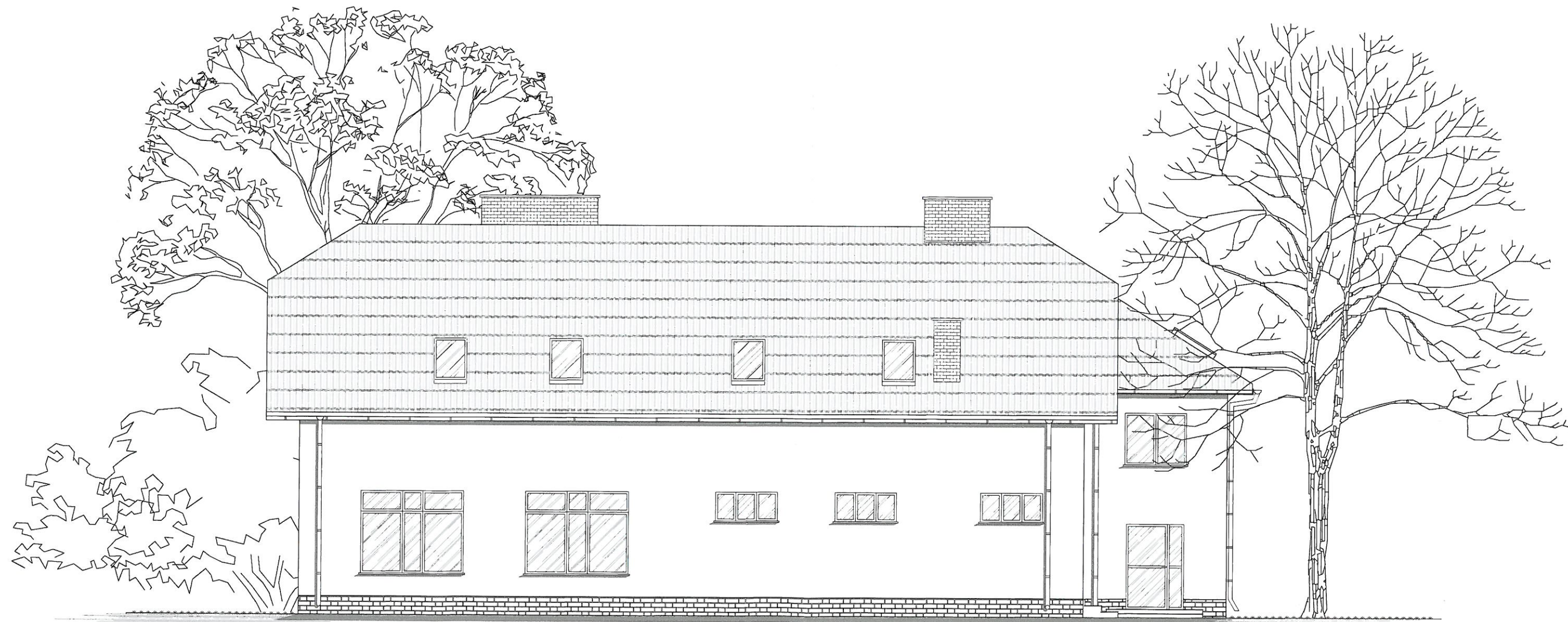



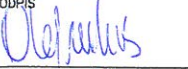



Starosta Radomszczański  
 97-500 Radomsko  
 ul. Leszka Czarnego 22



JEDNOSTKA PROJEKTOWA:  NADZORY, RZECZOZNAWSTWO, PROJEKTY Zdzisław Barański RADOMSKO, ul. Krątcowa 7 tel. 6824054, 601 612 112			
INWESTOR: GMINA KOBIELE WIELKIE UL. REYMONTA 79; 97-500 KOBIELE WIELKIE			
ZADANIE: BUDOWA WYJŚCIA EWAKUACYJNEGO PRZY BUDYNKU PRZEDSZKOLA W KOBIELACH WIELKICH NA CZĘŚCI DZIAŁKI NR EWID. 490 (OBRĘB KOBIELE WIELKIE) W GMINIE KOBIELE WIELKIE			
ADRES INWESTYCJI: DZ. NR EW. 490; OBRĘB 0010 KOBIELE WIELKIE; GM. KOBIELE WIELKIE; MIEJSCOWOŚĆ KOBIELE WIELKIE			
TYTUŁ RYSUNKU: ELEWACJA PÓŁNOCNA			
PROJEKTANT: MGR INŻ. ZDZISŁAW BARAŃSKI	NR UPRAWNIENIA GP.IV.7342/196/93 14/01/WL	PODPIS 	NR RYSUNKU: K11
ASYSTENT PROJEKTANTA: INŻ. BARTŁOMIEJ OLEJNIK	NR UPRAWNIENIA -	PODPIS 	SKALA: 1:100
ASYSTENT PROJEKTANTA: MGR INŻ. KAMIL ZIÓLKOWSKI	NR UPRAWNIENIA -	PODPIS 	DATA OPRACOWANIA: Maj 2017