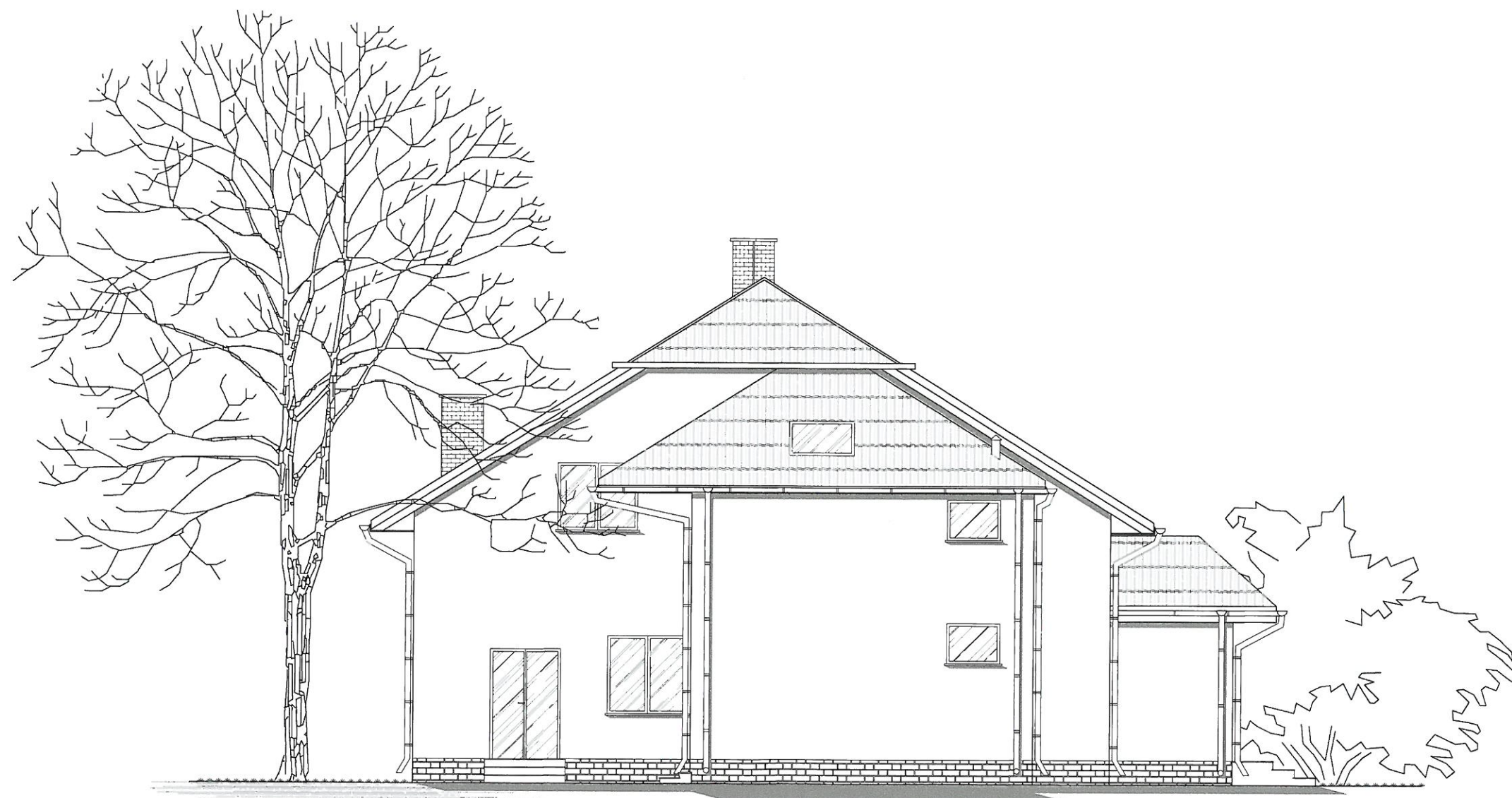


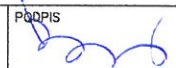
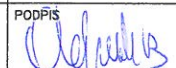



Starosta Radomszczański
 97-500 Radomsko
 ul. Leśnika Czarnego 22



JEDNOSTKA PROJEKTOWA:  NADZORY, RZECZOZNAWSTWO, PROJEKTY Zdzisław Barański RADOMSKO, ul. Krańcowa 7 tel. 6824054, 601 612 112			
INWESTOR:		GMINA KOBIELE WIELKIE UL. REYMONTA 79; 97-500 KOBIELE WIELKIE	
ZADANIE: BUDOWA WYJŚCIA EWAKUACYJNEGO PRZY BUDYNKU PRZEDSZKOLA W KOBIELACH WIELKICH NA CZĘŚCI DZIAŁKI NR EWID. 490 (OBRĘB KOBIELE WIELKIE) W GMINIE KOBIELE WIELKIE			
ADRES INWESTYCJI: DZ. NR EW. 490; OBRĘB 0010 KOBIELE WIELKIE; GM. KOBIELE WIELKIE; MIEJSCOWOŚĆ KOBIELE WIELKIE			
TYTUŁ RYSUNKU:		ELEWACJA WSCHODNIA	
PROJEKTANT:	NR UPRAWNIEŃ	PODPIS	NR RYSUNKU:
MGR INŻ. ZDZISŁAW BARAŃSKI	GP.IV.7342/196/93 14/01/WL		KB
ASYSTENT PROJEKTANTA:	NR UPRAWNIEŃ	PODPIS	SKALA:
INŻ. BARTŁOMIEJ OLEJNIK	-		1:100
ASYSTENT PROJEKTANTA:	NR UPRAWNIEŃ	PODPIS	DATA OPRACOWANIA:
MGR INŻ. KAMIL ZIÓŁKOWSKI	-		Maj 2017