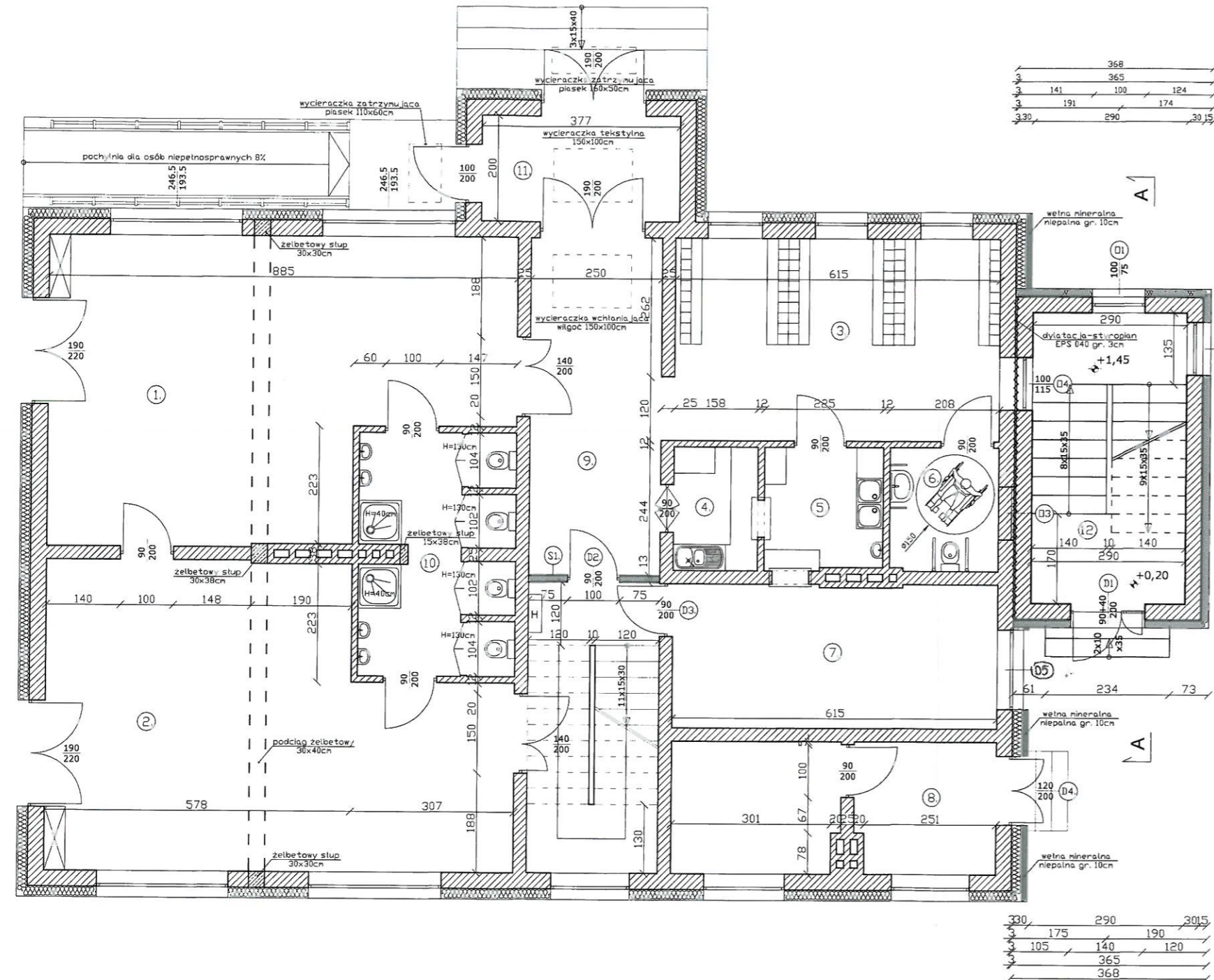


Staresta Radomszczański  
97-500 Radomsko  
ul. Leśnika Czarnego 22



RZUT PARTERU - PRZEDSZKOLE

Zestawienie pomieszczeń na parterze

Numer strefy	Nazwa strefy	Powierzchnia [m <sup>2</sup> ]
1	SALA ZAJĘĆ	44,84
2	SALA ZAJĘĆ	44,84
3	SZATNIA + HALL	23,30
4	POMIESZCZENIE WYDAWANIA PODSIŁKÓW	3,70
5	ZMYWALNIA	5,11
6	WC DLA OSÓB NIEPEŁNOSPRAWNYCH	4,86
7	JADALNIA	16,76
8	KOTŁOWNIA	14,74
9	KORYTARZ	19,25
10	WC+UNYWALNIA	12,73
11	GANEK	7,54
	SUMA	197,67

RZUT PARTERU - KŁATKA EWAKUACYJNA

Zestawienie powierzchni

Numer strefy	Nazwa strefy	Powierzchnia [m <sup>2</sup> ]
12	KŁATKA SCHODOWA	15,95
	SUMA	15,95

RZUT PARTERU - STOLARKA/PRZEGRODY/WYPOSAŻENIE

Zestawienie projektowanej stolarki okiennej i drzwiowej i lekkich przegród oraz elementów wyposażenia

Symbol	Rodzaj	Wymiary [cm] (<= światło muru)	Ilość [szt.]
D1	OKNO PCV	100x75	1
D2	OKNO PCV	100x115	1
D3	ISTNIEJĄCE OKNO PCV DO ZAMUROWANIA	100x115	1
D4	OKNO ALU EI30	100x115	1
D5	OKNO ALU EI60	150x145	1
D1	DRZWI ALUMINIOWE DWUSKRZYDŁOWE Z RUCHOMYM SZUPLKIEM	140x205	1
D2	DRZWI ALUMINIOWE EI30	100x205	1
D3	DRZWI ALUMINIOWE EI30	100x205	1
D4	ISTN. DRZWI ZEWNĘTRZNE DO KOTŁOWNI SAMOZAMYKAJĄCE KLASY EI60	130x205	1
S1	ŚCIANKA DZIAŁOWA G-K Z WYPEŁNIENIEM WĘLNĄ KLASY EI30	-	-
H	ISTNIEJĄCY HYDRANT POŻAROWY WEWNĘTRZNY Ø25	-	2

RZECZOZNAWCA DO SPRAW ZABEZPIECZEŃ PRZECIWOPOŻAROWYCH  
mgr inż. Bogdan Gatkowski  
Nr Upr. 368/98  
Piotrków Tryb. 30.06.2017.  
Zgodność projektu z wymaganiami ochrony przeciwpożarowej stwierdzam bez uwag z uwagami

JEDNOSTKA PROJEKTOWA:		NADZORY, RZECZOZNAWSTWO, PROJEKTY Zdzisław Barański RADOMSKO, ul. Krafcowa 7 tel. 6824054, 601 612 112	
INWESTOR:		GMINA KOBIELE WIELKIE UL. REYMONTA 79; 97-500 KOBIELE WIELKIE	
ZADANIE: BUDOWA WYJŚCIA EWAKUACYJNEGO PRZY BUDYNKU PRZEDSZKOLA W KOBIELACH WIELKICH NA CZĘŚCI DZIAŁKI NR EWID. 490 (OBRĘB KOBIELE WIELKIE) W GMINIE KOBIELE WIELKIE			
ADRES INWESTYCJI: DZ. NR EW. 490; OBRĘB 0010 KOBIELE WIELKIE; GM. KOBIELE WIELKIE; MIEJSCOWOŚĆ KOBIELE WIELKIE			
TYTUŁ RYSUNKU: RZUT PARTERU			
PROJEKTANT: MGR INŻ. ZDZISŁAW BARAŃSKI	NR UPRAWNIEN GP.IV.7342/196/93 14/01/WL	PODPIS <i>Zdzisław Barański</i>	NR RYSUNKU: K3
ASYSTENT PROJEKTANTA: INŻ. BARTŁOŃMIJ OLEJNIK	NR UPRAWNIEN -	PODPIS <i>Bartłomiej Olejnik</i>	SKALA: 1:100
ASYSTENT PROJEKTANTA: MGR INŻ. KAMIL ZIÓLKOWSKI	NR UPRAWNIEN -	PODPIS <i>Kamil Ziółkowski</i>	DATA OPRACOWANIA: Maj 2017