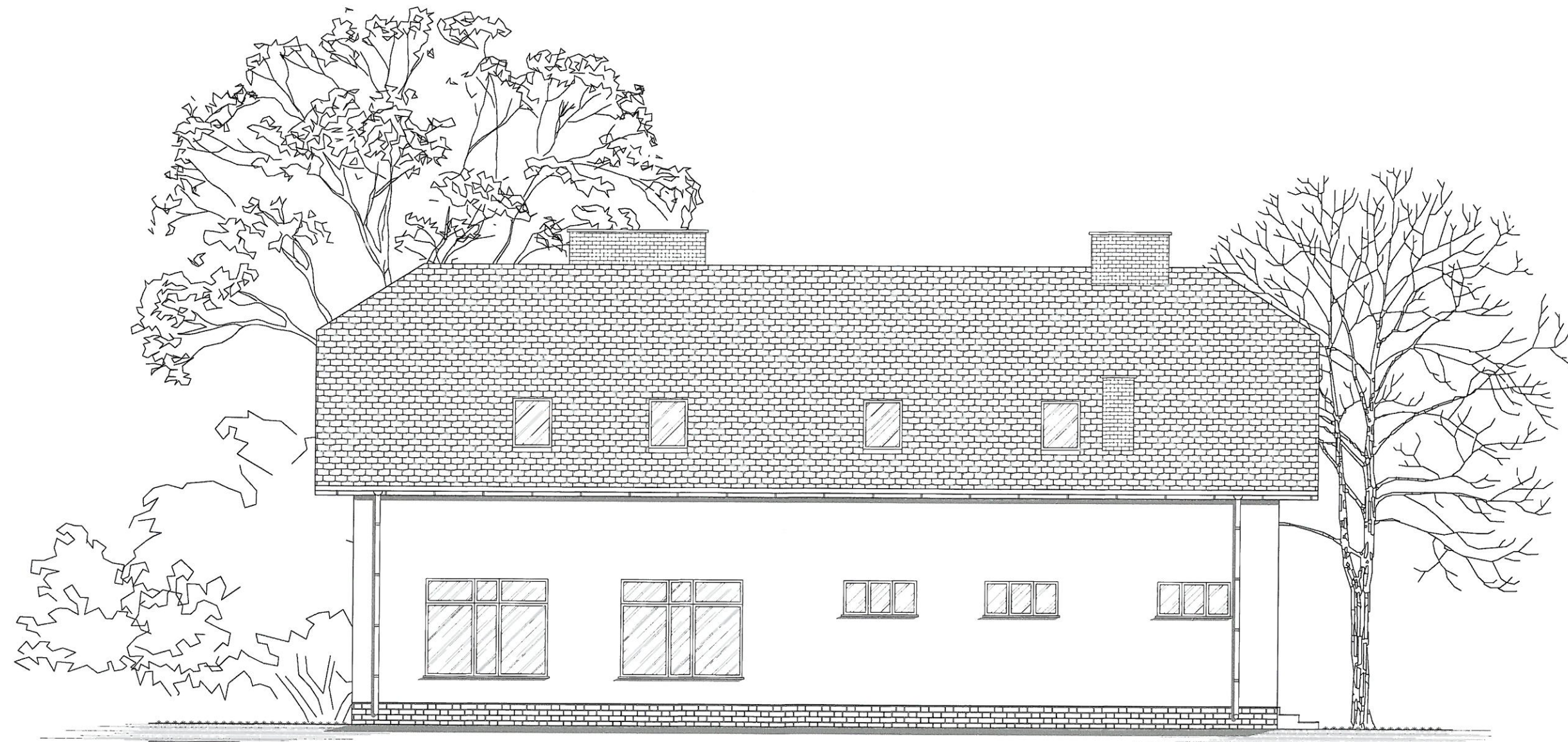


Starosta Radomszczański
97-500 Radomsko
ul. Lezka Czarnego 22



JEDNOSTKA PROJEKTOWA:		NADZORY, RZECZOZNAWSTWO, PROJEKTY Zdzisław Barański RADOMSKO, ul. Krańcowa 7 tel. 6824054, 601 612 112	
INWESTOR:		GMINA KOBIELE WIELKIE UL. REYMONTA 79; 97-500 KOBIELE WIELKIE	
ZADANIE: BUDOWA WYJŚCIA EWAKUACYJNEGO PRZY BUDYNKU PRZEDSZKOLA W KOBIELACH WIELKICH NA CZĘŚCI DZIAŁKI NR EWID. 490 (OBRĘB KOBIELE WIELKIE) W GMINIE KOBIELE WIELKIE			
ADRES INWESTYCJI: DZ. NR EW. 490; OBRĘB 0010 KOBIELE WIELKIE; GM. KOBIELE WIELKIE; MIEJSCOWOŚĆ KOBIELE WIELKIE			
TYTUŁ RYSUNKU: RZUT PÓŁNOCNA			
PROJEKTANT: MGR INŻ. ZDZISŁAW BARAŃSKI	NR UPRAWNIENI GP.N.7342/196/93 14/01/WL	PODPIS 	NR RYSUNKU: 18
ASYSTENT PROJEKTANTA: INŻ. BARTŁOMIJEJ OLEJNIK	NR UPRAWNIENI -	PODPIS 	SKALA: 1:100
ASYSTENT PROJEKTANTA: MGR INŻ. KAMIL ZIÓŁKOWSKI	NR UPRAWNIENI -	PODPIS 	DATA OPRACOWANIA: Maj 2017